

INFORMATIONSSABEND

**für die Bevölkerung der
Marktgemeinde Wilhering**

**für den vorbeugenden und
abwehrenden Katastrophenschutz**



Bezirks-Feuerwehrkommando Linz-Land

Ing. Roland Auer

HBI d.F. für Katastrophenschutz

Leiter des Katastrophenstabes im Bezirk Linz-Land

roland.auer@ll.ooelfv.at

Warum sollen wir uns vorbereiten?



Wann wird etwas für MICH zur Katastrophe?

- Ich fürchte um meine Gesundheit
- Ich sorge mich um meine Familie
- Ich weiß nicht, ob es meinen Kindern gut geht
- Ich kann Pflichten nicht wahrnehmen
- Mein Eigentum ist in Gefahr
- Ich fühle mich bedroht
- Ich weiß nicht, wie es morgen weitergeht

Wie ist das in Österreich geregelt?

- gesetzl. Auftrag zur Leistung von Katastrophenhilfe
- verschieden organisierte und strukturierte „Katastrophenhilfe-Akteure“
- Koordination der Einsatzorganisationen bzw. -kräfte
- Koordination mit anderen Behörden
- Koordinierte Führung
- Berücksichtigung der Aufgaben-Prioritäten von Einsatzkräften und anderen Behörden

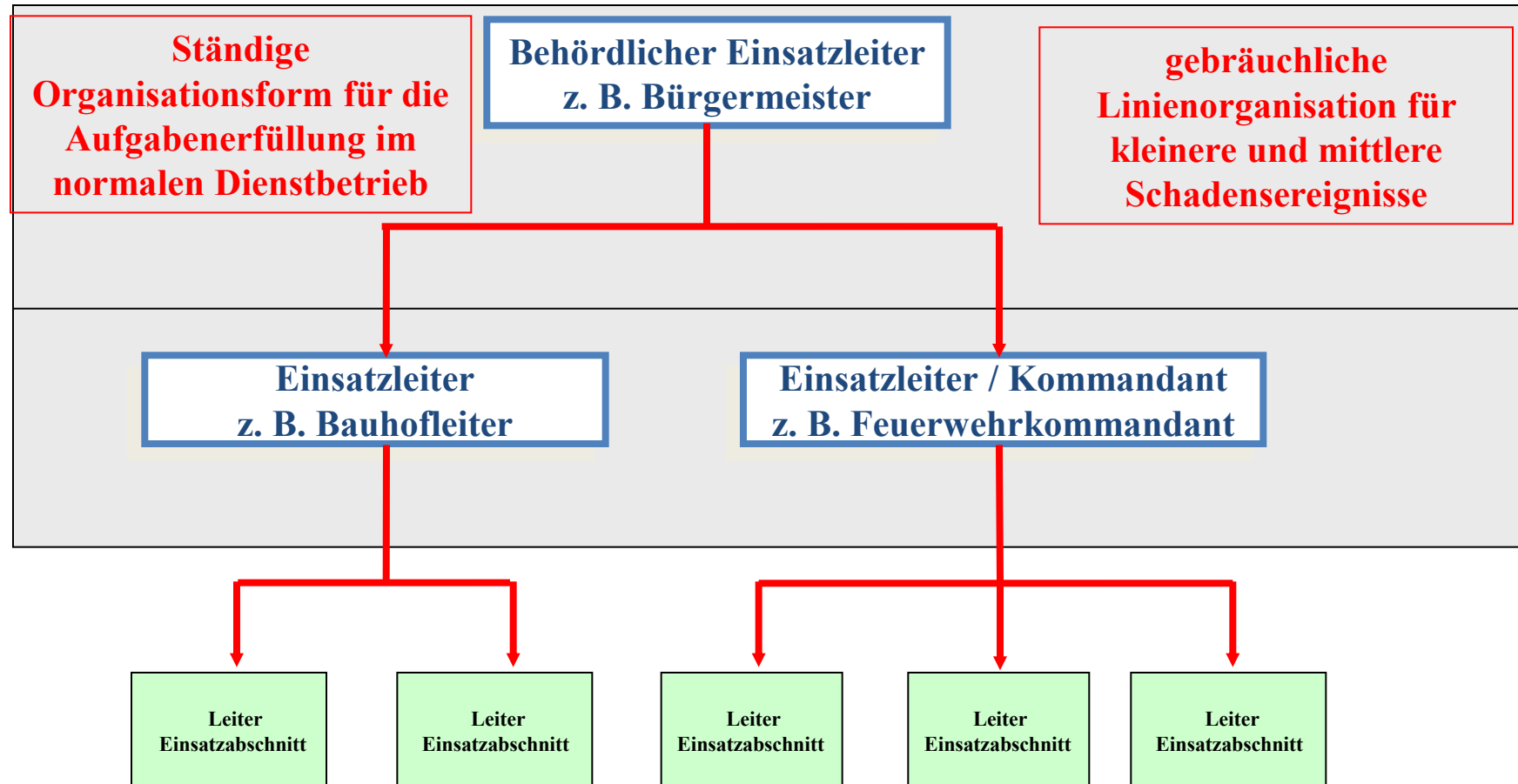
Die Behördliche Einsatzleitung

- Leitung der Katastrophenabwehr und –bekämpfung
- Anordnung und Koordinierung notwendiger Maßnahmen
- klare Aufträge an die technische Einsatzleitung eventuell an eine örtliche Einsatzleitung
- Ziel, erwartetes Ergebnis der Maßnahmen (WAS) eventuell das Wesentliche der Durchführung
- Überprüfung der Auftragserfüllung
- Sicherstellung von Organisation und administrativem Ablauf der Maßnahmen

Die Technische Einsatzleitung

- Durchführung der behördlichen Anordnungen
- Einforderung erforderlicher Anordnungen der BEL
- Erledigung behördlicher Aufgaben bei Gefahr im Verzug
- Führung der unterstellten Einsatzkräfte
- klare Aufträge an Einsatzkräfte vor Ort
- Koordination mit anderen EinsatzOrg / Einsatzkräften
- selbstständige Erledigung nicht-behördlicher Maßnahmen
- Überprüfung der Auftragserfüllung

Was macht meine Gemeinde?



Integrierter Stab auf Gemeindeebene

Behördliche Einsatzleiterin: Bürgermeister/in

Technischer Einsatzleiter: Feuerwehrkommandant/in

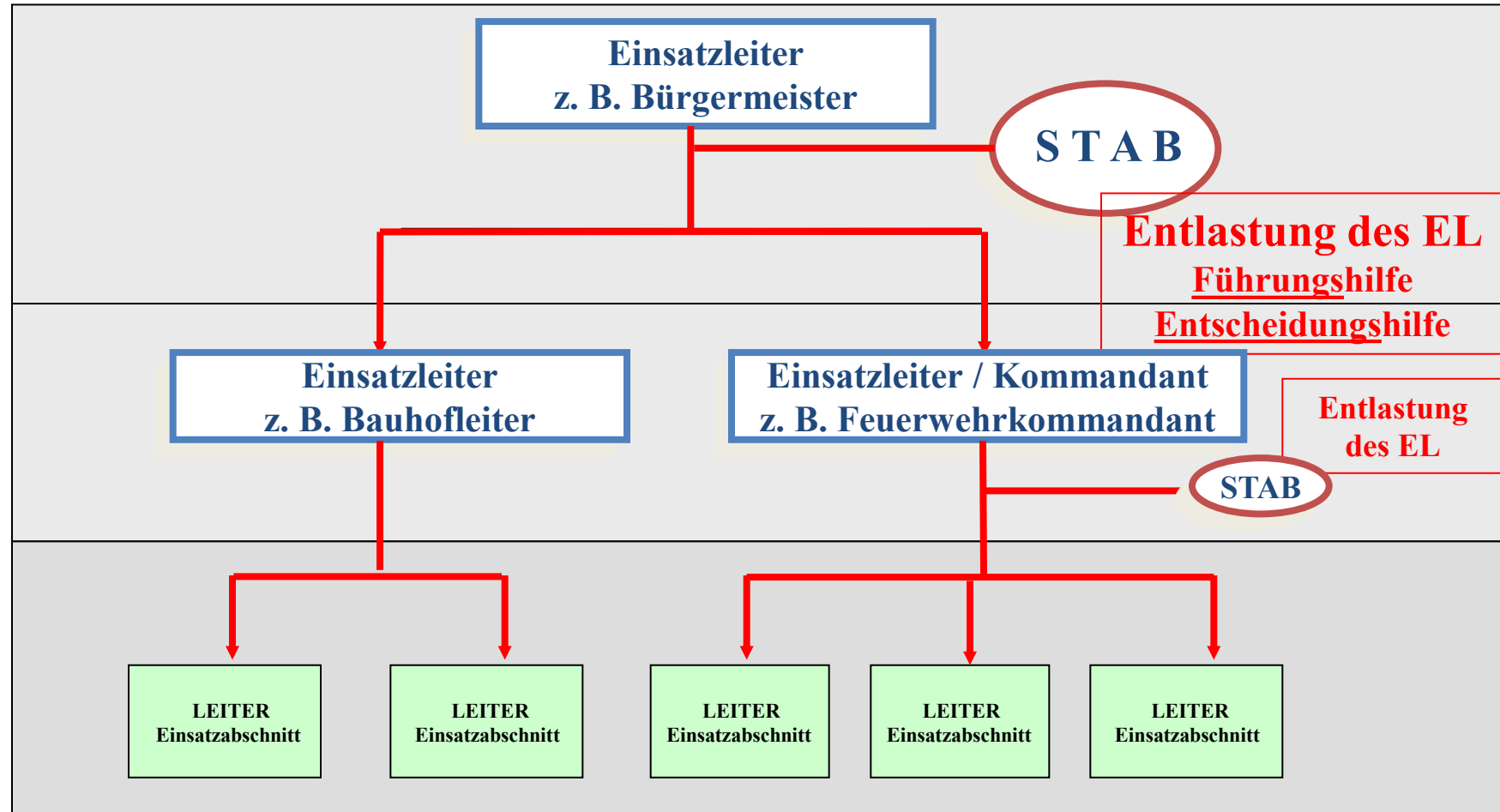
Stabspersonal: zusammengesetzt aus allen wesentlich beteiligten Behörden und Organisationen

Fachgruppe: Polizei, Rettungsdienst, Baumeister, usw.

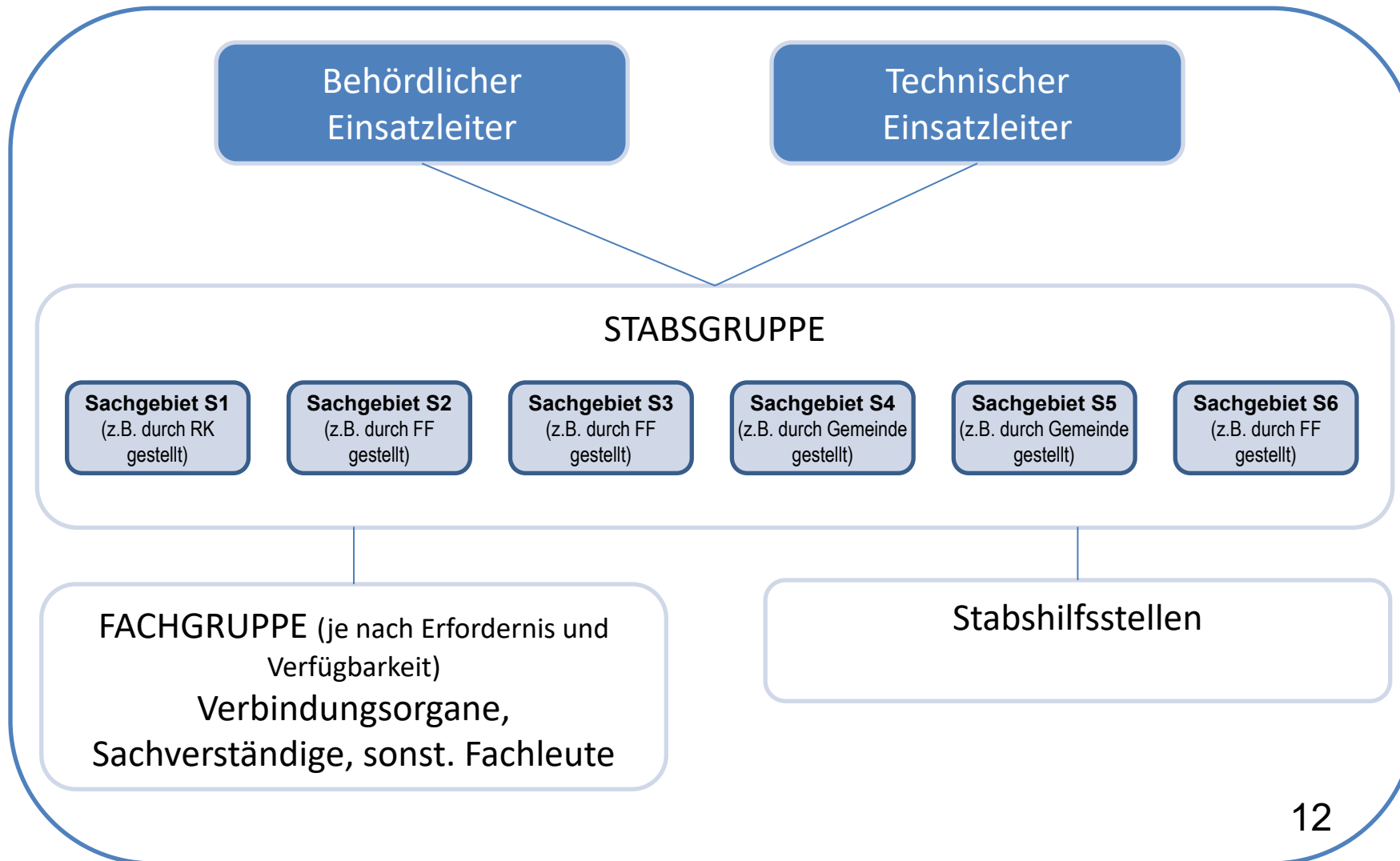
Stabsarbeit – was ist das?

standardisiertes Zusammenwirken einer arbeitsteilig organisierten und als Stab bezeichneten Personengruppe
zum Zweck der Unterstützung und Beratung des Einsatzleiters
bei der Erledigung der Führungsaufgaben

Allgemeine Aufgaben des Stabes



Integrierter Stab auf Gemeindeebene



Allgemeine Aufgaben des Stabes

- initiative und **vorausschauende Erledigung** der im Rahmen des Führungsverfahrens anfallenden Aufgaben und Erarbeiten von Lösungsmöglichkeiten
- **selbständige Erledigung** von Routine- und Verwaltungsangelegenheiten
- ständiger stabsinterner **Informationsaustausch**
- durchgängige Dokumentation in DIGIKAT

Allgemeine Aufgaben des Stabes

- Anbieten von „**Serviceleistungen**“ an nachgeordnete Stellen
- **Herstellen und Halten der Verbindung** zu nachgeordneten und vorgesetzten Stellen und zu den anderen am Einsatz beteiligten Behörden, Einrichtungen und Organisationen
- **Sicherstellen einer kontinuierlichen Arbeitsweise** im Rahmen eines Dauerbetriebes

Aufgaben des Einsatzleiters / der Einsatzleiterin (BEL / TEL)

Die **Führungskompetenz des Einsatzleiters** bleibt von der Stabsarbeit unberührt

- BEL und TEL fällen alleinverantwortlich die Entscheidungen
- insbesondere auch bei Großschadensereignissen ist eine gemeinsame Entscheidungsfindung im integrierten Stab sinnvoll

Aufgaben der Bürger im Katastrophenfall

Sofortmaßnahmen (auch vorbeugend !)

Warnung gefährdeter Personen, (Selbst)Schutz- und Hilfsmaßnahmen (soweit möglich und zumutbar) mit eigenen Einsatzmitteln

Maßnahmen auf behördliche Anordnung / z. B. persönliche Hilfeleistung, Verlassen/Freihalten des Einsatzraumes

Allgemeine Mitwirkungs- und Duldungspflicht / z. B. Verständigung öffentlicher Stellen, Duldung von Einsatzmaßnahmen und deren Auswirkungen, keine Behinderung von Einsatzmaßnahmen

Diese Pflichten können von Einsatzkräften und Behörden zum Teil mit Zwang durchgesetzt werden !!

Aufgaben der Bürger im Katastrophenfall

**Wesentlich wichtiger ist jedoch
auf eine Katastrophe vorbereitet zu sein!**

Aufgabe OÖ ZIVILSCHUTZ

- Bewusstseinsbildung zur Eigenverantwortung
 - Gefahrenerkennung
 - Gefahrenvermeidung
 - **Vorsorge- und Abwehrmaßnahmen**
 - Richtiges Verhalten in Notsituationen
 - Zivilcourage



Vorsorgemaßnahmen der Bevölkerung → unerlässlich für Einsatzkräfte

- Lebensmittel und Getränke
- Notfallgeräte
- Medikamente & Hygieneartikel



Krisenfester Haushalt

Bevorratung und technische Hilfsmittel



Vorsorgen schützt vor Sorgen!

Notfallpläne & Checklisten

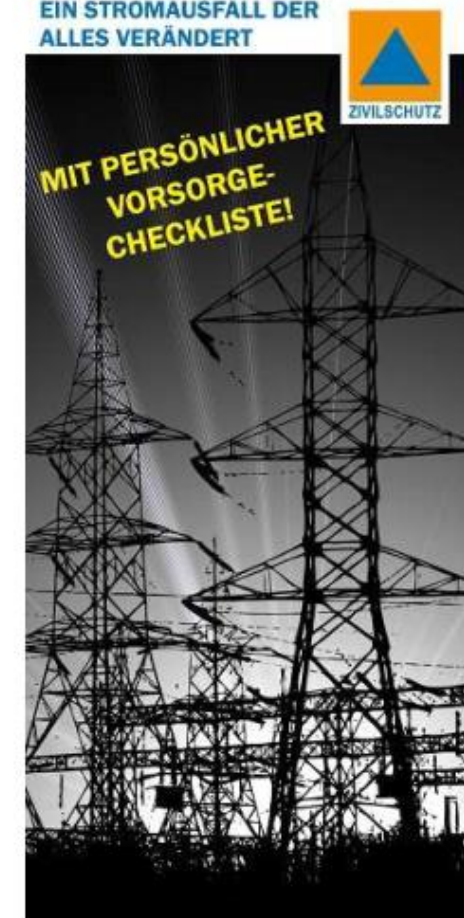
STARKREGEN

DAS WASSER BAHNT SICH SEINEN WEG



BLACKOUT

EIN STROMAUSFALL DER ALLES VERÄNDERT

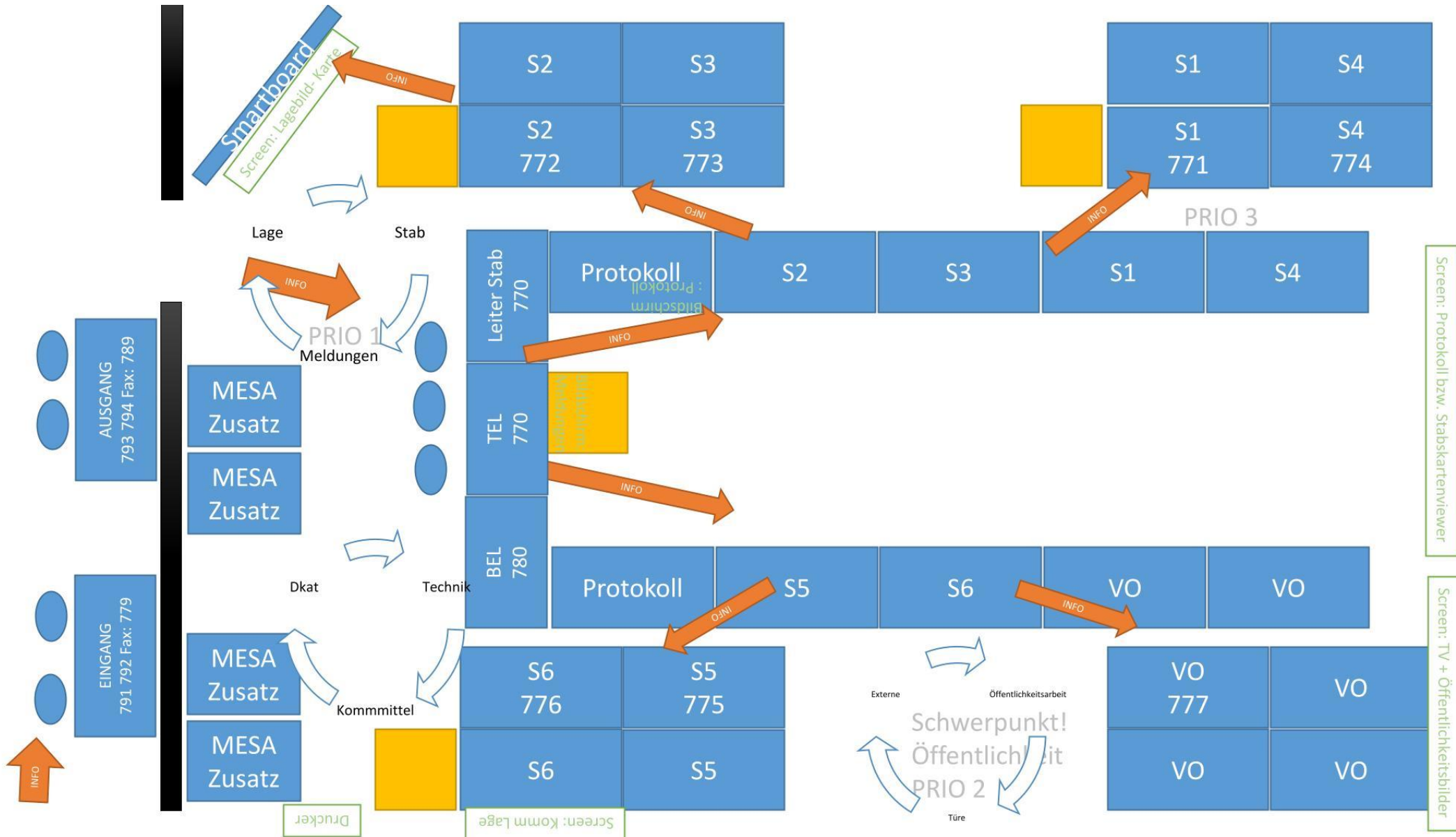


SELBSTSCHUTZ - BROSCHÜREN









Eindrücke und Bilder von der Stabsarbeit in Linz-Land, unseren Gemeinden, anderen Bezirken und dem Land Oberösterreich

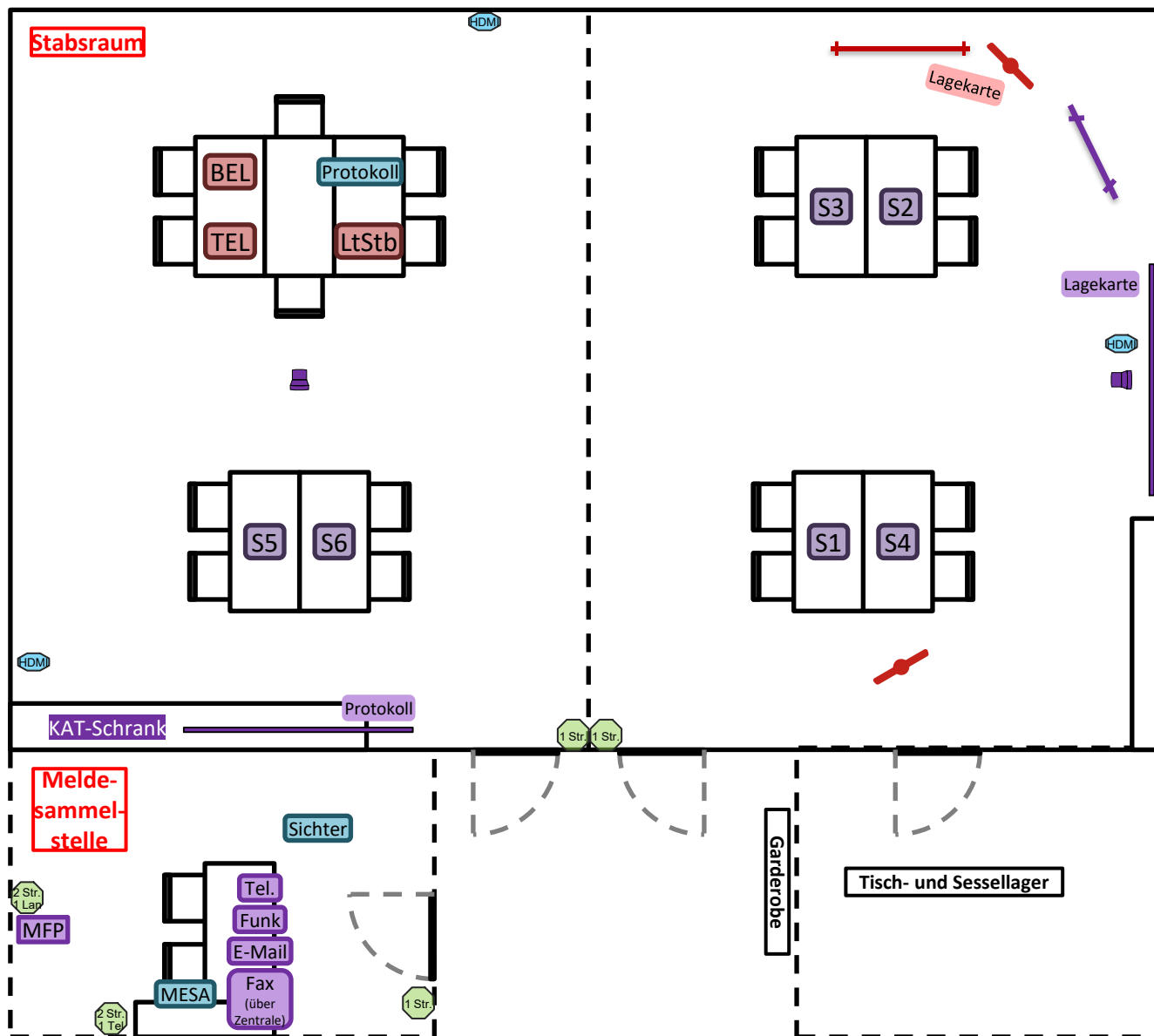








Aufbau Kat-Stab St. Florian

- S1 Personal / Betreuung
- S2 Gefahren- & Schadenslage
- S3 Einsatzführung
- S4 Versorgung & Logistik
- S5 Öffentlichkeitsarbeit
- S6 **Kommunikation & Information**
- TEL **technischer Einsatzleiter**
- BEL **behördlicher Einsatzleiter**
- MeSa **Meldesammelstelle**
- LtStb **Leiter der Stabsarbeit**
- FaGr Fachgruppe (Sachverständige
Verbindungsorgane Fachberater)

-  Steckdose
-  Beamer/HDMI-Anschluss
-  Beamer-Leinwand
-  Beamer
-  Pinnwand (nach Bedarf)
-  Flipchart (nach Bedarf)

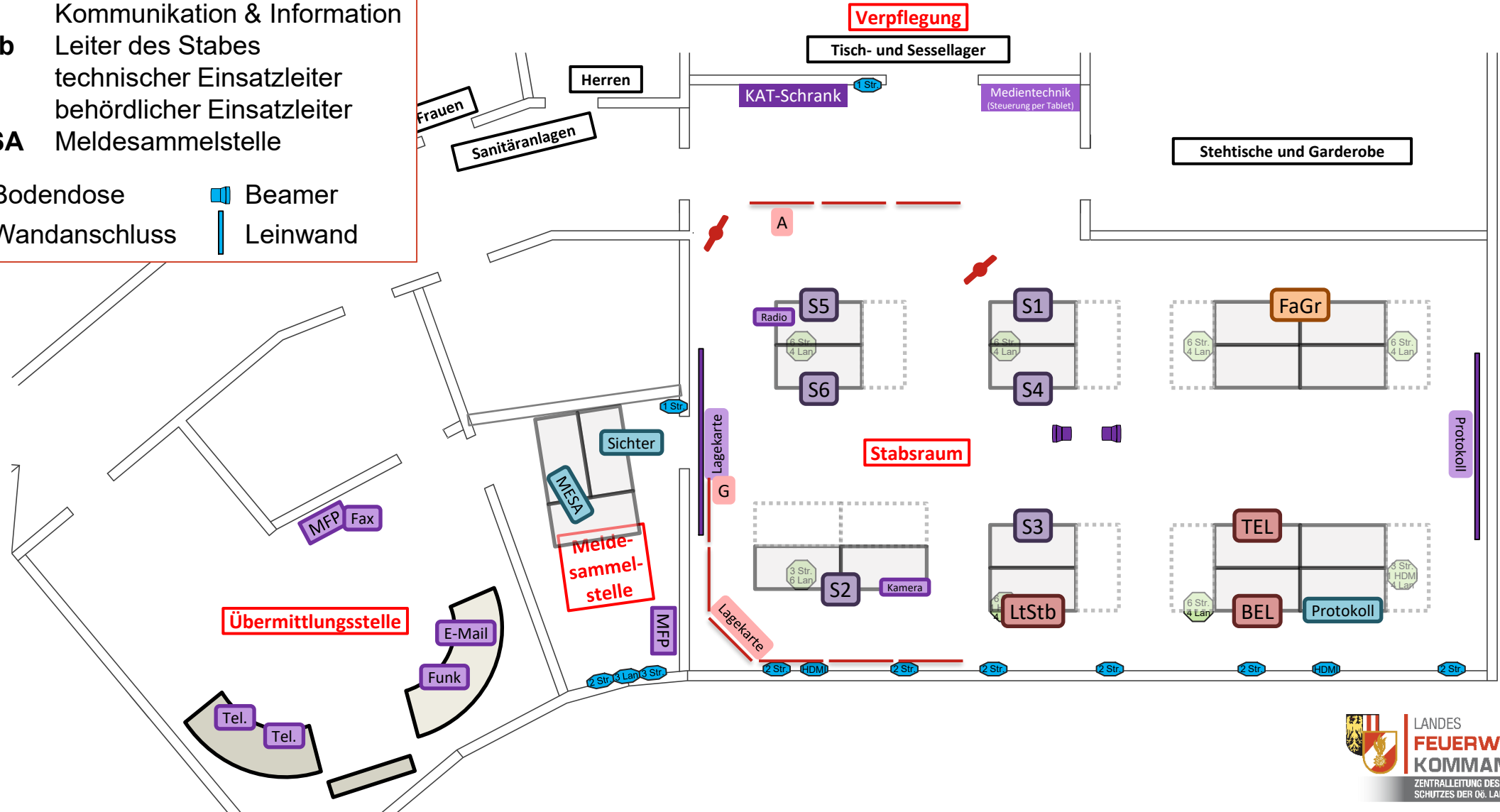


- S1** Personal / Betreuung
- S2** Gefahren- & Schadenslage
- S3** Einsatzführung
- S4** Versorgung & Logistik
- S5** Öffentlichkeitsarbeit
- S6** Kommunikation & Information
- LtStb** Leiter des Stabes
- TEL** technischer Einsatzleiter
- BEL** behördlicher Einsatzleiter
- MESA** Meldesammelstelle





-  Bodendose
-  Beamer
-  Wandanschluss
-  Leinwand

Stab BWST Traun

Aufbau groß

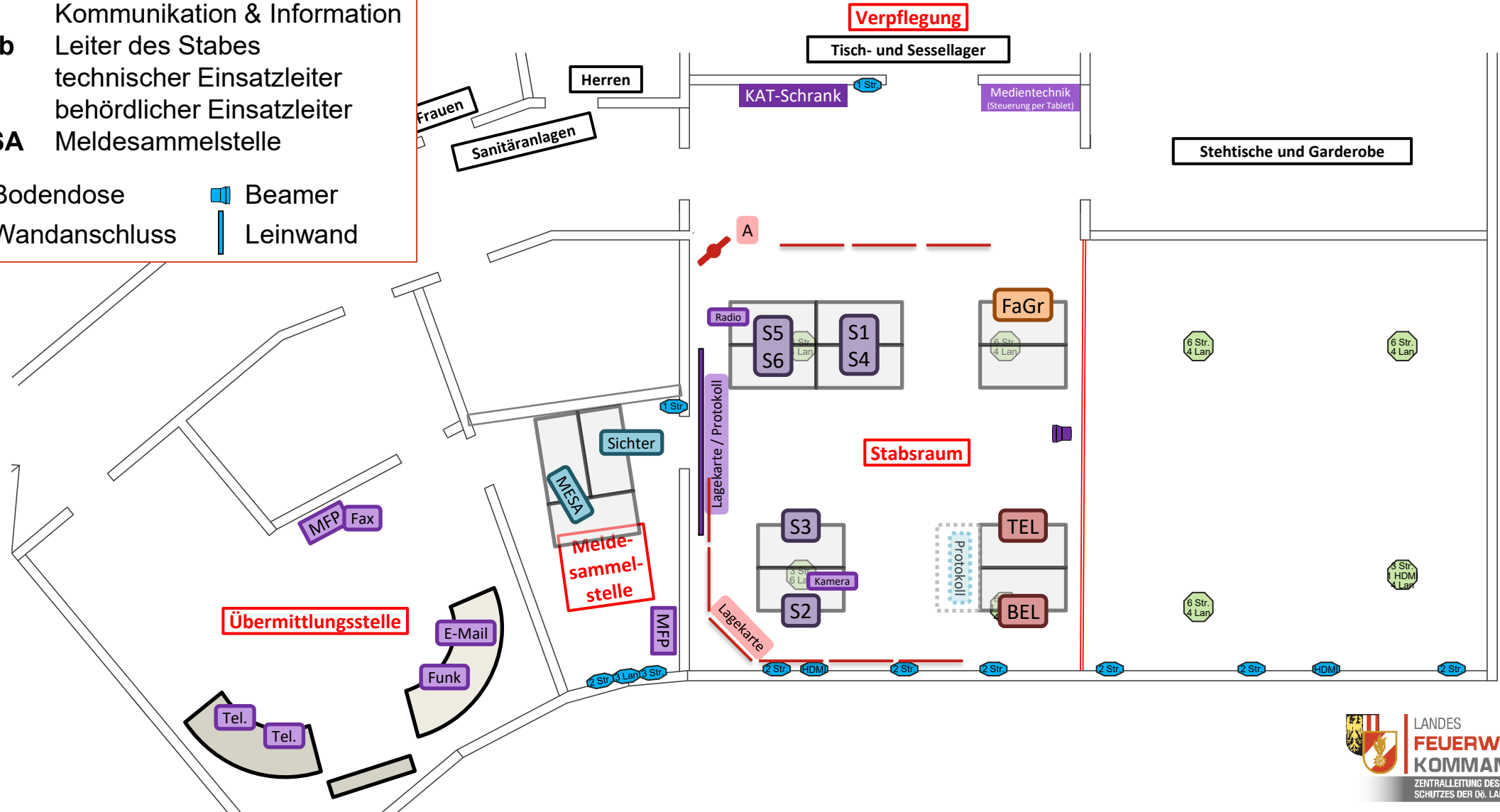


- S1** Personal / Betreuung
- S2** Gefahren- & Schadenslage
- S3** Einsatzführung
- S4** Versorgung & Logistik
- S5** Öffentlichkeitsarbeit
- S6** Kommunikation & Information
- LtStb** Leiter des Stabes
- TEL** technischer Einsatzleiter
- BEL** behördlicher Einsatzleiter
- MESA** Meldesammelstelle

-  Bodendose
-  Beamer
-  Wandanschluss
-  Leinwand

Stab BWST Traun

Aufbau klein











© Hermann Kollinger



Fragen?

**DANKE FÜR DIE
AUFMERKSAMKEIT!**